

Serie ePMP™ Force 300

VISTAZO RÁPIDO:

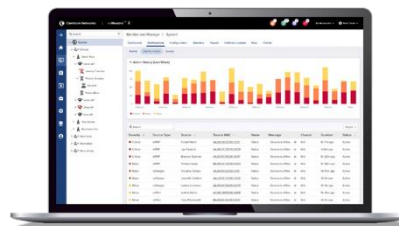
- **Amplia gama de módulos suscriptores de alto desempeño para aplicaciones de banda ancha inalámbrica fija, punto a punto y punto a multipunto**
- **Capacidad de hasta 600 Mbps y canales de hasta 80 MHz que aprovechan los protocolos probados en la tecnología 802.11ac Wave 2**
- **Compatible con los puntos de acceso de la serie 3000 que incluyen MU-MIMO y con los puntos de acceso 1000/2000 (con versiones anteriores del protocolo) para facilitar la migración**
- **3 años de garantía de hardware**



Los proveedores de servicio se enfrentan a una demanda cada vez mayor de capacidad en un segmento limitado del espectro. La serie Force 300 de módulos suscriptores (SM) satisface esta demanda ofreciendo un alto desempeño y una baja latencia en implementaciones punto a punto y punto a multipunto.

Los SM de la serie Force 300 ofrecen una amplia variedad de opciones de antena, y todos tienen las siguientes características diferenciadoras:

- Capacidad de hasta 600 Mbps y latencias bajas de 2 ms cuando se usa la tecnología ePTP.
- Interfaz inalámbrica probada con la última tecnología 802.11ac Wave 2.
- Interoperan con el 3000, que usa MU-MIMO para lograr 1.2 Gbps por sector transmitiendo a dos SM Force 300 simultáneamente.
- Interoperan con el 3000L, MicroPOP MP 3000 y son compatibles con el 2000 y 1000.
- Analizador de espectro integrado y siempre activo para evaluar el piso de ruido en una amplia franja del espectro de 5 GHz.
- Múltiples niveles de QoS (calidad de servicio) para aplicaciones de voz, video y datos, que permiten ofrecer una amplia variedad de planes tanto para usuarios residenciales como empresariales.



- Características de seguridad que satisfacen las necesidades de usuarios empresariales, industriales, gubernamentales y proveedores de servicio.
- Gestión mediante el sistema de gestión de elementos cnMaestro™ de Cambium Networks que facilita las tareas de aprovisionamiento, monitoreo y actualización.
- Planeación de red con LINKPlanner y cnHeat.
- Garantía de hardware de 3 años y el soporte técnico de Cambium Networks.
- Cada SM viene con un inyector de Potencia sobre Ethernet y el hardware necesario para su montaje.

Serie ePMP™ Force 300

Espectro	
Las especificaciones en esta tabla aplican para todos los modelos. Las excepciones se indican por separado.	
Modelos disponibles	Force 300-13, Force 300-16, Force 300-19, Force 300-19R, Force 300-25, Force 300 CSM
Ancho de canal en MHz	20 40 80 300-19R: 5 10 20 40 80
Capa física propietaria	Interfaz inalámbrica con la última tecnología 802.11ac Wave 2 (2x2 MIMO/OFDM)
Espacio entre canales	Configurable en incrementos de 5 MHz
Rango de frecuencia	Operación de banda amplia: 4910-5970 MHz <i>(nota: las frecuencias y bandas disponibles las determinan las regulaciones de cada país).</i> 300 CSM: 4910-6135 MHz <i>(nota: las frecuencias y bandas disponibles las determinan las regulaciones de cada país).</i>
Capa MAC (control de acceso al medio)	Propietaria de Cambium
Interfaz Ethernet	10/100/1000 BaseT, compatible con la asignación de pines PoE de Cambium y la estándar
Protocolos usados	IPv4/ IPv6 (doble pila), UDP, TCP, ICMP, SNMPv2c, HTTPs, STP, SSH
Gestión de red	IPv4/IPv6, HTTPs, SNMPv2c, SSH, cnMaestro™ de Cambium Networks
VLAN	802.1Q con prioridad 802.1p

Desempeño						
	Force 300-13	Force 300-16	Force 300-19	Force 300-19R	Force 300-25	Force 300 CSM
ARQ	Sí	Sí	Sí	Sí	Sí	Sí
Sensibilidad de recepción nominal (con FEC) @ canal de 20 MHz	MCS 0 = -89 dBm a MCS 8 (256 QAM-3/4) = -68 dBm (por cadena)	MCS 0 = -89 dBm a MCS 8 (256 QAM-3/4) = -66 dBm (por cadena)	MCS 0 = -89 dBm a MCS 8 (256 QAM-3/4) = -68 dBm (por cadena)	MCS 0 = -89 dBm a MCS 8 (256 QAM-3/4) = -68 dBm (por cadena)	MCS 0 = -87 dBm a MCS 8 (256 QAM-3/4) = -63 dBm (por cadena)	MCS 0 = -89 dBm a MCS 8 (256 QAM-3/4) = -66 dBm (por cadena)
Sensibilidad de recepción nominal (con FEC) @ canal de 40 MHz	MCS 0 = -87 dBm a MCS 9 (256 QAM-5/6) = -66 dBm (por cadena)	MCS 0 = -87 dBm a MCS 9 (256 QAM-5/6) = -64 dBm (por cadena)	MCS 0 = -87 dBm a MCS 9 (256 QAM-5/6) = -66 dBm (por cadena)	MCS 0 = -87 dBm a MCS 9 (256 QAM-5/6) = -66 dBm (por cadena)	MCS 0 = -85 dBm a MCS 9 (256 QAM-5/6) = -59 dBm (por cadena)	MCS 0 = -87 dBm a MCS 9 (256 QAM-5/6) = -64 dBm (por cadena)
Sensibilidad de recepción nominal (con FEC) @ canal de 80 MHz	MCS 0 = -84 dBm a MCS 9 (256 QAM-5/6) = -61 dBm (por cadena)	MCS 0 = -84 dBm a MCS 9 (256 QAM-5/6) = -59 dBm (por cadena)	MCS 0 = -84 dBm a MCS 9 (256 QAM-5/6) = -61 dBm (por cadena)	MCS 0 = -84 dBm a MCS 9 (256 QAM-5/6) = -61 dBm (por cadena)	MCS 0 = -82 dBm a MCS 9 (256 QAM-5/6) = -56 dBm (por cadena)	MCS 0 = -84 dBm a MCS 9 (256 QAM-5/6) = -59 dBm (por cadena)
Niveles de modulación (adaptativa)	MCS 0 (BPSK) a MCS 9 (256 QAM-5/6)	MCS 0 (BPSK) a MCS 9 (256 QAM-5/6)	MCS 0 (BPSK) a MCS 9 (256 QAM-5/6)	MCS 0 (BPSK) a MCS 9 (256 QAM-5/6)	MCS 0 (BPSK) a MCS 9 (256 QAM-5/6)	MCS 0 (BPSK) a MCS 9 (256 QAM-5/6)
Rango de potencia de transmisión	0 a +28 dBm (combinada, hasta el límite de PIRE regional) (intervalo de 1 dB)	0 a +29 dBm (combinada, hasta el límite de PIRE regional) (intervalo de 1 dB)	0 a +28 dBm (combinada, hasta el límite de PIRE regional) (intervalo de 1 dB)	0 a +28 dBm (combinada, hasta el límite de PIRE regional) (intervalo de 1 dB)	0 a +27 dBm (combinada, hasta el límite de PIRE regional) (intervalo de 1 dB)	0 a +29 dBm (combinada, hasta el límite de PIRE regional) (intervalo de 1 dB)
QoS (calidad de servicio)	3 niveles de prioridad (voz, alta, baja) con clasificación de paquetes por DSCP, COS, VLAN ID, direcciones IP y MAC, broadcast, multicast y prioridad de estación, soporta MIR/CIR*	3 niveles de prioridad (voz, alta, baja) con clasificación de paquetes por DSCP, COS, VLAN ID, direcciones IP y MAC, broadcast, multicast y prioridad de estación, soporta MIR/CIR*	3 niveles de prioridad (voz, alta, baja) con clasificación de paquetes por DSCP, COS, VLAN ID, direcciones IP y MAC, broadcast, multicast y prioridad de estación, soporta MIR/CIR*	3 niveles de prioridad (voz, alta, baja) con clasificación de paquetes por DSCP, COS, VLAN ID, direcciones IP y MAC, broadcast, multicast y prioridad de estación, soporta MIR/CIR*	3 niveles de prioridad (voz, alta, baja) con clasificación de paquetes por DSCP, COS, VLAN ID, direcciones IP y MAC, broadcast, multicast y prioridad de estación, soporta MIR/CIR*	3 niveles de prioridad (voz, alta, baja) con clasificación de paquetes por DSCP, COS, VLAN ID, direcciones IP y MAC, broadcast, multicast y prioridad de estación, soporta MIR/CIR*

Serie ePMP™ Force 300

Desempeño						
	Force 300-13	Force 300-16	Force 300-19	Force 300-19R	Force 300-25	Force 300 CSM
Supresor de sobretensiones*	Integrado de 1 julio	Integrado de 1 julio	Integrado de 1 julio	Integrado de 1 julio	Integrado de 1 julio	Integrado de 1 julio
Grado de protección	IP55	IP55	IP55	IP67 e IP68	IP55	IP67 e IP68
Temperatura	-30°C a 60°C (-22°F a 140°F)	-30°C a 60°C (-22°F a 140°F)	-30°C a 60°C (-22°F a 140°F)	-30°C a 60°C (-22°F a 140°F)	-30°C a 60°C (-22°F a 140°F)	-30°C a 60°C (-22°F a 140°F)
Peso	0.48 kg (1.05 lb) incluye el soporte de montaje	0.50 kg (1.1 lb) incluye el soporte de montaje	1.45 kg (3.2 lb) incluye el soporte de montaje	1.45 kg (3.2 lb) incluye el soporte de montaje	2.4 kg (5.3 lb) incluye el soporte de montaje	0.5 kg (1.1 lb) incluye el soporte de montaje
Velocidad de viento de supervivencia	180 kph (112 mph)	180 kph (112 mph)	180 kph (112 mph)	180 kph (112 mph)	180 kph (112 mph)	180 kph (112 mph)
Dimensiones (diámetro x profundidad)	13.0 x 20.3 x 5.40 cm (5.1 x 8.0 x 2.1 in) con el soporte de montaje sujeto	12.4 x 25.1 x 11.9 cm (4.9 x 9.9 x 4.7 in) con el soporte de montaje sujeto	27.8 x 27.8 x 4.5 cm (10.9 x 10.9 x 1.8 in) con el soporte de montaje sujeto	27.8 x 27.8 x 4.5 cm (10.9 x 10.9 x 1.8 in) con el soporte de montaje sujeto	47 x 31 cm (18.5 x 12.2 in) con el soporte de montaje sujeto	84 x 223 x 32 mm (3.3 x 8.8 x 1.3 in) sin soportes
Rango del diámetro del mástil	1-1.6 in (2.5-4.1 cm) con abrazadera incluida; hasta 2.25 in (5.7 cm) con abrazadera más grande	1-1.6 in (2.5-4.1 cm) con abrazadera incluida; hasta 2.25 in (5.7 cm) con abrazadera más grande	1-1.6 in (2.5-4.1 cm) con abrazadera incluida; hasta 2.25 in (5.7 cm) con abrazadera más grande	1-1.6 in (2.5-4.1 cm) con abrazadera incluida; hasta 2.25 in (5.7 cm) con abrazadera más grande	2.5-3 in (6.4-7.6 cm) con abrazadera incluida	2.5-3 in (6.4-7.6 cm) con abrazadera incluida
Consumo de potencia	12 W (Hasta 15 W en temperaturas extremadamente frías cuando se activa el calefactor)	12 W (Hasta 15 W en temperaturas extremadamente frías cuando se activa el calefactor)	12 W (Hasta 15 W en temperaturas extremadamente frías cuando se activa el calefactor)	12 W (Hasta 15 W en temperaturas extremadamente frías cuando se activa el calefactor)	12 W (Hasta 15 W en temperaturas extremadamente frías cuando se activa el calefactor)	12 W (Hasta 15 W en temperaturas extremadamente frías cuando se activa el calefactor)
Voltaje de entrada	PoE pasivo (Nominal 30 Vcc); rango 14-30 Vcc	30 V	PoE pasivo (Nominal 30 Vcc); rango 14-30 Vcc	PoE pasivo (Nominal 30 Vcc); rango 14-30 Vcc Nota: se deben mantener 14 V como mínimo en el conector del radio en todo caso, incluso cuando la longitud del cable es larga	30 V	PoE pasivo (Nominal 30 Vcc); rango 14-30 Vcc Nota: se deben mantener 14 V como mínimo en el conector del radio en todo caso, incluso cuando la longitud del cable es larga

*Disponible supresor de sobretensiones de 30 V opcional: # de parte C000000L065A

Seguridad	
Encriptación	Todos los modelos: AES de 128 bits (modo CCMP)

Certificaciones						
	Force 300-13	Force 300-16	Force 300-19	Force 300-19R	Force 300-25	Force 300 CSM
FCCID	Z8H89FT0048	Z8H-89FT0016**	Z8H89FT0048	Z8H89FT0048	Z8H89FT0017	Z8H-89FT0047
# de parte reglamentario de FCC	C058900P701A	C058910P112A	C058900P801A	C058900P901A	C058910P102A	C058910C122A
# de parte reglamentario de ETSI	C050900P704A	C050910P011A	C050900P804A	C050900P904A	C050910P001A	C050910C221A
Certificado de la industria de Canadá	109W-0048	109W-0016**	109W-0048	109W-0048	109W-0017	109W-0047
CE	EN 301 893 V2.1.1 (5.4 GHz), EN 302 502 V2.1.1 (5.8 GHz)**	EN 301 893 V2.1.1 (5.4 GHz), EN 302 502 V2.1.1 (5.8 GHz)**	EN 301 893 V2.1.1 (5.4 GHz), EN 302 502 V2.1.1 (5.8 GHz)**	EN 301 893 V2.1.1 (5.4 GHz), EN 302 502 V2.1.1 (5.8 GHz)**	EN 301 893 V2.1.1 (5.4 GHz), EN 302 502 V2.1.1 (5.8 GHz)**	EN 301 893 V2.1.1 (5.4 GHz), EN 302 502 V2.1.1 (5.8 GHz)**

**Las certificaciones son un espacio reservado hasta que se conceda la autorización oficial

Serie ePMP™ Force 300

Especificaciones de la antena

	Force 300-13	Force 300-16	Force 300-19	Force 300-19R	Force 300-25	Force 300 CSM
Rango de frecuencia	4910 a 5970 MHz	4910 a 5970 MHz	4910 a 5970 MHz	4910 a 5970 MHz	4910 a 5970 MHz	4910 a 6135 MHz
Tipo de antena	Panel	Panel	Panel	Panel	Plato	Conectorizada
Ganancia pico	13 dBi	16 dBi	19 dBi	19 dBi	25 dBi	No aplica
Ancho de haz de 3 dB - Azimut	30°	15°	14.5°	14.5°	6° a 10°	No aplica
Ancho de haz de 3 dB - Elevación	28°	30°	12.5°	12.5°	6° a 10°	No aplica
Aislamiento delante-atrás	No aplica	No aplica	No aplica	No aplica	25 dB	No aplica
Polarización cruzada	No aplica	No aplica	No aplica	No aplica	25 dB	No aplica
Conectores	No aplica	No aplica	No aplica	No aplica	No aplica	2 x 50 Ω, RP-SMA (SMA de polaridad inversa) Compatible con el adaptador Twistport™ de RF Elements



Force 300-13



Force 300-16



Force 300-19



Force 300-19R



Force 300-25

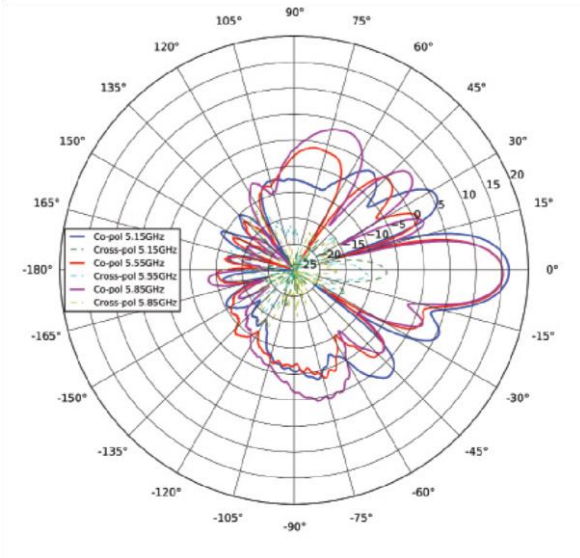


Force 300 CSM

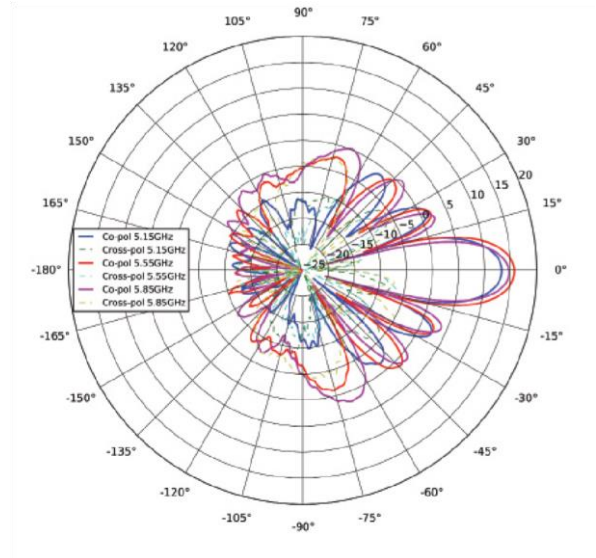
Serie ePMP™ Force 300

Patrones de la antena del Force 300-16

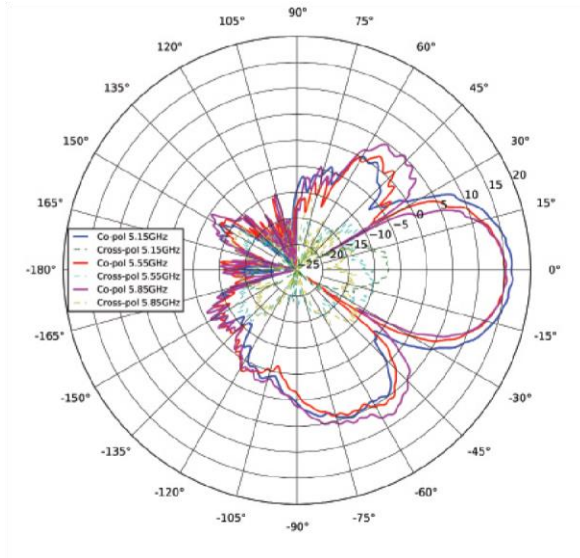
Azimut, Horizontal



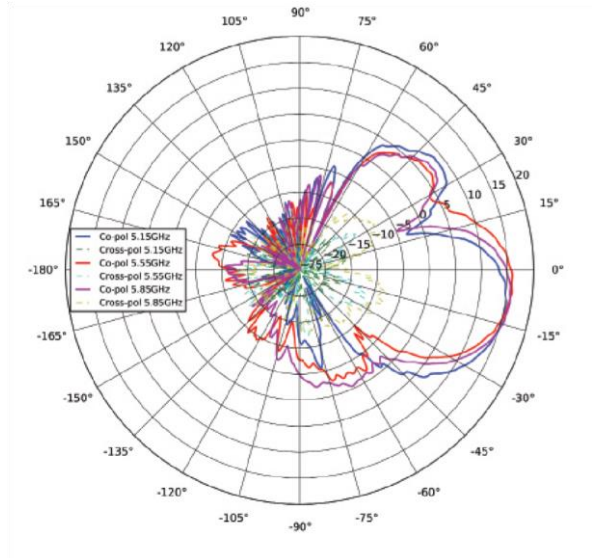
Azimut, Vertical



Elevación, Horizontal



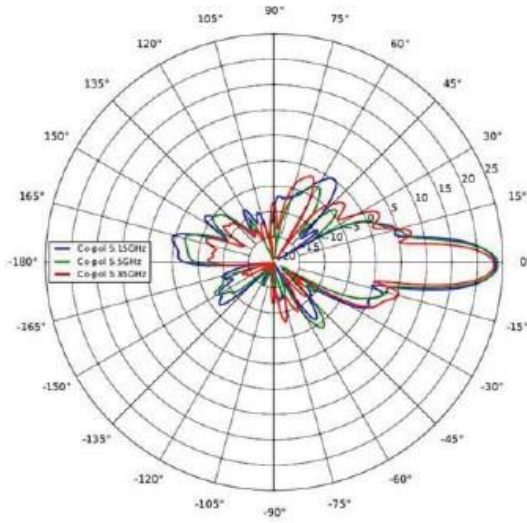
Elevación, Vertical



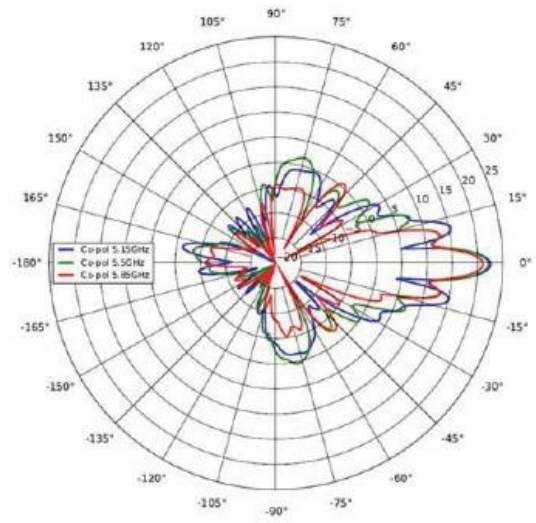
Serie ePMP™ Force 300

Patrones de la antena del Force 300-25

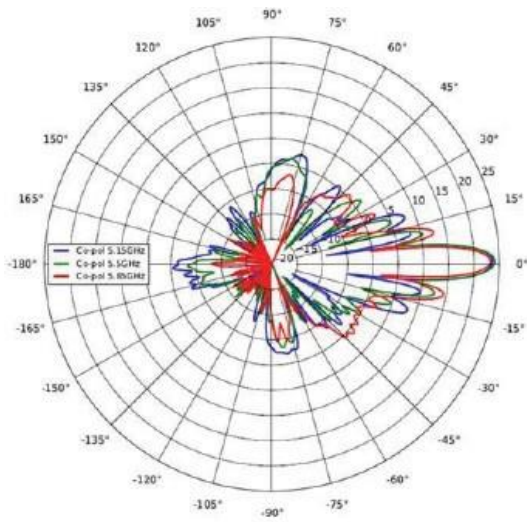
Azimut, Horizontal



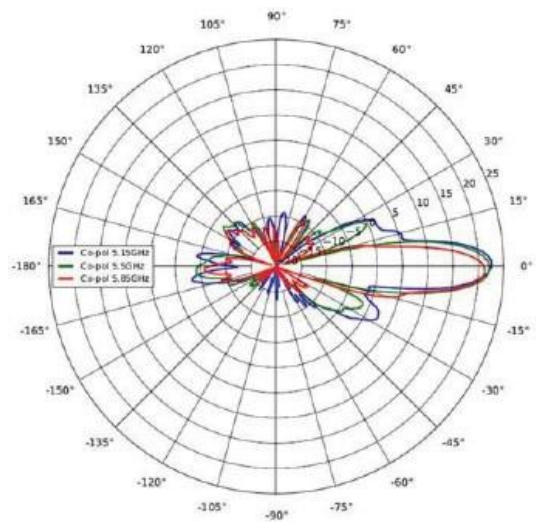
Azimut, Vertical



Elevación, Horizontal



Elevación, Vertical



Serie ePMP™ Force 300

Información para pedidos del Force 300-13 5 GHz

C050900C701A	SM Force 300-13 5 GHz (IC) (Canadá/cable US)
C050900C702A	SM Force 300-13 5 GHz (EU) (cable EU)
C050900C703A	SM Force 300-13 5 GHz (EU) (cable UK)
C050900C704A	SM Force 300-13 5 GHz (ROW) (sin cable)
C050900C705A	SM Force 300-13 5 GHz (ROW) (cable US)
C050900C706A	SM Force 300-13 5 GHz (ROW) (cable EU)
C050900C707A	SM Force 300-13 5 GHz (ROW) (cable UK)
C050900C708A	SM Force 300-13 5 GHz (ROW) (cable India)
C050900C709A	SM Force 300-13 5 GHz (India) (cable India)
C050900C710A	SM Force 300-13 5 GHz (ROW) (cable China)
C050900C711A	SM Force 300-13 5 GHz (ROW) (cable Brasil)
C050900C712A	SM Force 300-13 5 GHz (ROW) (cable Argentina)
C050900C713A	SM Force 300-13 5 GHz (ROW) (cable ANZ)
C050900C714A	SM Force 300-13 5 GHz (ROW) (cable Sudáfrica)
C050900C715A	SM Force 300-13 5 GHz (ROW) (sin PSU)
C058900C701A	SM Force 300-13 5 GHz (FCC) (cable US)

Información para pedidos del Force 300-19 5GHz

C050900C801A	SM Force 300-19 5 GHz (IC) (cable Canadá/US)
C050900C802A	SM Force 300-19 5 GHz (EU) (cable EU)
C050900C803A	SM Force 300-19 5 GHz (EU) (cable UK)
C050900C804A	SM Force 300-19 5 GHz (ROW) (sin cable)
C050900C805A	SM Force 300-19 5 GHz (ROW) (cable US)
C050900C806A	SM Force 300-19 5 GHz (ROW) (cable EU)
C050900C807A	SM Force 300-19 5 GHz (ROW) (cable UK)
C050900C808A	SM Force 300-19 5 GHz (ROW) (cable India)
C050900C809A	SM Force 300-19 5 GHz (India) (cable India)
C050900C810A	SM Force 300-19 5 GHz (ROW) (cable China)
C050900C811A	SM Force 300-19 5 GHz (ROW) (cable Brasil)
C050900C812A	SM Force 300-19 5 GHz (ROW) (cable Argentina)
C050900C813A	SM Force 300-19 5 GHz (ROW) (cable ANZ)
C050900C814A	SM Force 300-19 5 GHz (ROW) (cable Sudáfrica)
C050900C815A	SM Force 300-19 5 GHz (ROW) (sin PSU)
C058900C801A	SM Force 300-19 5 GHz (FCC) (cable US)

Información para pedidos del Force 300-16 5 GHz

C050910C011A	Radio Force 300-16 5 GHz (IC) (Canadá/cable US)
C050910C111A	Radio Force 300-16 5 GHz (EU) (cable EU)
C050910C114A	Radio Force 300-16 5 GHz (EU) (cable UK)
C050910C211A	Radio Force 300-16 5 GHz (ROW) (sin cable)
C050910C213A	Radio Force 300-16 5 GHz (ROW) (cable US)
C050910C311A	Radio Force 300-16 5 GHz (ROW) (cable EU)
C050910C313A	Radio Force 300-16 5 GHz (ROW) (cable UK)
C050910C411A	Radio Force 300-16 5 GHz (ROW) (cable India)
C050910C412A	Radio Force 300-16 5 GHz (India) (cable India)
C050910C511A	Radio Force 300-16 5 GHz (ROW) (cable China)
C050910C611A	Radio Force 300-16 5 GHz (ROW) (cable Brasil)
C050910C711A	Radio Force 300-16 5 GHz (ROW) (cable Argentina)
C050910C811A	Radio Force 300-16 5 GHz (ROW) (cable ANZ)
C050910C911A	Radio Force 300-16 5 GHz (ROW) (cable Sudáfrica)
C050910CZ11A	Radio Force 300-16 5 GHz (ROW) (sin PSU)
C058910C112A	Radio Force 300-16 5 GHz (FCC) (cable US)

Información para pedidos del Force 300-19R 5 GHz

C050900C901A	SM Force 300-19R 5 GHz (IC) (cable Canadá/US)
C050900C902A	SM Force 300-19R 5 GHz (EU) (cable EU)
C050900C903A	SM Force 300-19R 5 GHz (EU) (cable UK)
C050900C904A	SM Force 300-19R 5 GHz (ROW) (sin cable)
C050900C905A	SM Force 300-19R 5 GHz (ROW) (cable US)
C050900C906A	SM Force 300-19R 5 GHz (ROW) (cable EU)
C050900C907A	SM Force 300-19R 5 GHz (ROW) (cable UK)
C050900C908A	SM Force 300-19R 5 GHz (ROW) (cable India)
C050900C909A	SM Force 300-19R 5 GHz (India) (cable India)
C050900C910A	SM Force 300-19R 5 GHz (ROW) (cable China)
C050900C911A	SM Force 300-19R 5 GHz (ROW) (cable Brasil)
C050900C912A	SM Force 300-19R 5 GHz (ROW) (cable Argentina)
C050900C913A	SM Force 300-19R 5 GHz (ROW) (cable ANZ)
C050900C914A	SM Force 300-19R 5 GHz (ROW) (cable Sudáfrica)
C050900C915A	SM Force 300-19R 5 GHz (ROW) (sin PSU)
C058900C901A	SM Force 300-19R 5 GHz (FCC) (cable US)

Serie ePMP™ Force 300

Información para pedidos del Force 300-25 5 GHz

C050910M001A	Paquete de 4 radios Force 300-25 5 GHz de alta ganancia, precio por radio (ROW) (sin cable)
C050910M101A	Paquete de 4 radios Force 300-25 5 GHz de alta ganancia, precio por radio (ROW) (cable US)
C050910M104A	Paquete de 4 radios Force 300-25 5 GHz de alta ganancia, precio por radio (IC) (cable Canadá/US)
C050910M201A	Paquete de 4 radios Force 300-25 5 GHz de alta ganancia, precio por radio (ROW) (cable EU)
C050910M203A	Paquete de 4 radios Force 300-25 5 GHz de alta ganancia, precio por radio (EU) (cable EU)
C050910M301A	Paquete de 4 radios Force 300-25 5 GHz de alta ganancia, precio por radio (ROW) (cable UK)
C050910M303A	Paquete de 4 radios Force 300-25 5 GHz de alta ganancia, precio por radio (EU) (cable UK)
C050910M401A	Paquete de 4 radios Force 300-25 5 GHz de alta ganancia, precio por radio (ROW) (cable India)
C050910M501A	Paquete de 4 radios Force 300-25 5 GHz de alta ganancia, precio por radio (ROW) (cable China)
C050910M601A	Paquete de 4 radios Force 300-25 5 GHz de alta ganancia, precio por radio (ROW) (cable Brasil)
C050910M701A	Paquete de 4 radios Force 300-25 5 GHz de alta ganancia, precio por radio (ROW) (cable Argentina)
C050910M801A	Paquete de 4 radios Force 300-25 5 GHz de alta ganancia, precio por radio (ROW) (cable ANZ)
C050910M901A	Paquete de 4 radios Force 300-25 5 GHz de alta ganancia, precio por radio (ROW) (cable Sudáfrica)
C050910MZ01A	Paquete de 4 radios Force 300-25 5 GHz de alta ganancia, precio por radio (ROW) (sin PSU)
C058910M102A	Paquete de 4 radios Force 300-25 5 GHz de alta ganancia, precio por radio (FCC) (cable US)
C050910C001A	Radio Force 300-25 5 GHz de alta ganancia (ROW) (sin cable)
C050910C101A	Radio Force 300-25 5 GHz de alta ganancia (ROW) (cable US)
C050910C104A	Radio Force 300-25 5 GHz de alta ganancia (IC) (cable Canadá/US)
C050910C201A	Radio Force 300-25 5 GHz de alta ganancia (ROW) (cable EU)
C050910C203A	Radio Force 300-25 5 GHz de alta ganancia (EU) (cable EU)
C050910C301A	Radio Force 300-25 5 GHz de alta ganancia (ROW) (cable UK)
C050910C303A	Radio Force 300-25 5 GHz de alta ganancia (EU) (cable UK)
C050910C401A	Radio Force 300-25 5 GHz de alta ganancia (ROW) (cable India)
C050910C501A	Radio Force 300-25 5 GHz de alta ganancia (ROW) (cable China)
C050910C601A	Radio Force 300-25 5 GHz de alta ganancia (ROW) (cable Brasil)
C050910C701A	Radio Force 300-25 5 GHz de alta ganancia (ROW) (cable Argentina)
C050910C801A	Radio Force 300-25 5 GHz de alta ganancia (ROW) (cable ANZ)
C050910C901A	Radio Force 300-25 5 GHz de alta ganancia (ROW) (cable Sudáfrica)
C050910CZ01A	Radio Force 300-25 5 GHz de alta ganancia (ROW) (sin PSU)
C058910C102A	Radio Force 300-25 5 GHz de alta ganancia (FCC) (cable US)

Serie ePMP™ Force 300

Información para pedidos del Force 300 CSM 5 GHz

C050910C021A	Radio Force 300-16 5 GHz (IC) (Canadá/cable US)
C050910C121A	Radio Force 300-16 5 GHz (EU) (cable EU)
C050910C124A	Radio Force 300-16 5 GHz (EU) (cable UK)
C050910C221A	Radio Force 300-16 5 GHz (ROW) (sin cable)
C050910C223A	Radio Force 300-16 5 GHz (ROW) (cable US)
C050910C321A	Radio Force 300-16 5 GHz (ROW) (cable EU)
C050910C323A	Radio Force 300-16 5 GHz (ROW) (cable UK)
C050910C421A	Radio Force 300-16 5 GHz (ROW) (cable India)
C050910C422A	Radio Force 300-16 5 GHz (India) (cable India)
C050910C521A	Radio Force 300-16 5 GHz (ROW) (cable China)
C050910C621A	Radio Force 300-16 5 GHz (ROW) (cable Brasil)
C050910C721A	Radio Force 300-16 5 GHz (ROW) (cable Argentina)
C050910C821A	Radio Force 300-16 5 GHz (ROW) (cable ANZ)
C050910C921A	Radio Force 300-16 5 GHz (ROW) (cable Sudáfrica)
C050910CZ21A	Radio Force 300-16 5 GHz (ROW) (sin PSU)
C058910C122A	Radio Force 300-16 5 GHz (FCC) (cable US)

ACERCA DE CAMBIUM NETWORKS

Cambium Networks fortalece a millones de personas en todo el mundo brindándoles conectividad inalámbrica. Operadores de redes comerciales y gubernamentales, así como proveedores de servicio de banda ancha usan su portafolio de productos inalámbricos para conectar personas, lugares y cosas. Con una arquitectura de red única que abarca soluciones inalámbricas fijas y Wi-Fi, Cambium Networks les permite a los operadores lograr el máximo desempeño con un mínimo espectro. La gestión extremo a extremo en la nube transforma las redes en ambientes dinámicos que evolucionan para satisfacer las necesidades cambiantes con una mínima intervención física de las personas. Cambium Networks fortalece un ecosistema creciente de socios que diseñan y ofrecen soluciones inalámbricas con capacidad de gigabit que realmente funcionan.

cambiumnetworks.com

11022020